

Großer Kohl-Weißling
(Pieris brassicae)

Grünader-Weißling
(Pieris napi)

Kleiner Kohl-Weißling
(Pieris rapae)

Karstweißling
(Pieris manni)

Oberseite Weibchen



© Erk Dallmeyer



@ Joachim Münchberg



© Erk Dallmeyer



@ Ursula Beutler

Oberseite Männchen



@ Walter Müller



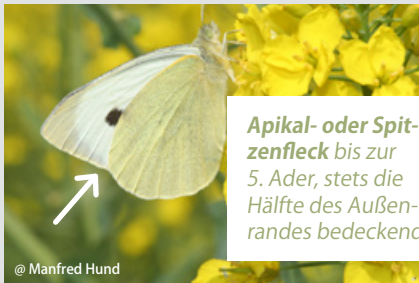
@ Walter Müller



@ Rosemarie Kappler



@ Ursula Beutler



@ Manfred Hund

Apikal- oder Spitzenfleck bis zur 5. Ader, stets die Hälfte des Außenrandes bedeckend



© Erk Dallmeyer

Adern auf der Hinterflügel-Unterseite grün-grau bestäubt



@ Hannelore Müller-Scherz

Spitzenfleck bedeckt höchstens ein Drittel des Außenrandes



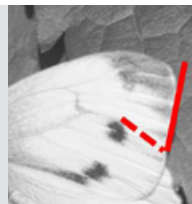
@ Walter Schön

Diskalfleck meist konkav oder groß und quadratisch

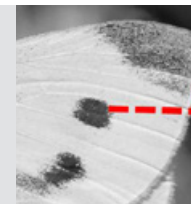
Flügelmerkmale



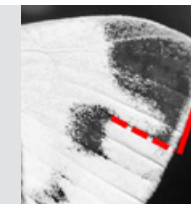
Vorderer Diskalfleck rund, Apikalfleck weit herabgezogen



Vorderer Diskalfleck klein und rund



Vorderer Diskalfleck eher rund, gedachte Linie vom Diskalfleck zum Hinterrand des Apikalflecks schräg zur Spitze verlaufend



Vorderer Diskalfleck eher rechteckig, gedachte Linie vom Diskalfleck zum Hinterrand des Apikalflecks schräg zum Vorderflügel-Hinterrand verlaufend

**Reseda-Weißling
 (Pontia edusa)**

Weibchen



Männchen



Diese früher als *P. daplidice* bezeichnete Art wurde aufgrund molekularer Ergebnisse in die beiden Arten *P. daplidice* und *P. edusa* aufgeteilt, von denen nur *P. edusa* in Deutschland vorkommt.

**Aurorafalter
 (Anthocharis cardamines)**



**Baumweißling
 (Aporia crataegi)**



**Leguminosen-Weißlinge
 (Leptidea sinapis/reali/juvernica-Komplex)**



In Deutschland nur *L. sinapis* und *L. juvernica*; Unterscheidung nur durch genitalmorphologische Untersuchungen oder mittels Barcoding möglich – Arten werden im TMD als Komplex erfasst!